



Rijnstate

Integratieve Oncologie

Ines von Rosenstiel, medisch specialist en
consulent Integrative Medicine

31 maart 2023



Kennismaken

- Kinder -Intensive Care AMC , Kindergeneeskunde/expertisecentra kinderobesitas en Leefstijlgeneeskunde
- Integrative Medicine expert oncologie (HagaZiekenhuis) en Rijnstate
- Docent bij de Academy Integrative Medicine, het STIBIG, en de Amsterdam School for Integrative Medicine and Health
- Lid CIZG



Het Hier en NU

- 50 % van alle mensen met kanker maken gebruik van complementaire zorg
- Populair in de complementaire wereld zijn supplementen, diëten, mindfulness
- Oprichting 2018 Consortium Integrale Zorg en Gezondheid , <https://cizg.nl/>



Consortium Integrale Zorg en Gezondheid

Persbericht lancering CIZG



Nieuw consortium voorziet in behoefte aan kennis en advies over complementaire behandelwijzen

LOUIS BOLK
I N S T I T U U T



 **HagaZiekenhuis**

Radboudumc



**máxima
medisch centrum**



Rijnstate

Integrative Oncology definitie

Integrative oncology is a patient-centered, evidence-informed field of cancer care that utilizes mind and body practices, natural products, and/or lifestyle modifications from different traditions alongside conventional cancer treatments. Integrative oncology aims to optimize health, quality of life, and clinical outcomes across the cancer care continuum and to empower people to prevent cancer and become active participants before, during, and beyond cancer treatment.

A Comprehensive Definition for Integrative Oncology FREE

Claudia M. Witt ✉, Lynda G. Balneaves, Maria J. Cardoso, Lorenzo Cohen, Heather Greenlee, Peter Johnstone, Ömer Küçük, Josh Mailman, Jun J. Mao

JNCI Monographs, Volume 2017, Issue 52, 1 November 2017, lgx012,
<https://doi.org/10.1093/jncimonographs/lgx012>

Published: 13 November 2017 **Article history** ▼

Het kaf van het koren scheiden

Integrative Oncology

- The evidence-based use of complementary and supportive therapies in conjunction with conventional cancer therapies.
- Therapies include:
 - Mind-body modalities
 - Dietary supplements
 - Food and nutrition
 - Exercise and physical activity
 - Acupuncture
 - Massage



Memorial Sloan-Kettering
Cancer Center

THE UNIVERSITY OF TEXAS
MD Anderson
~~Cancer Center~~

Making Cancer History®



Keerzijde

- Onbewezen
- Onveilig
- Nadelige interacties
- Uitstel van reguliere behandeling
- Geldverspilling



Bij de zorgverleners

- Geen reguliere scholing IM
- Onzeker over advisering



Advies kader in de spreekkamer

Ethisch raamwerk 'Integrative Medicine'

	Werkt	Werkt misschien
Veilig	aanraden	toestaan
Niet-veilig	controleren, bewaken	sterk afraden

Drie goede vragen vanuit de patiënt

- Wat zijn mijn mogelijkheden?
- Wat zijn hiervan de voor- en nadelen?
- Wat betekent dat in mijn situatie?



Focus op gezondheid

- Promoten zelfmanagement (ziekte, beter voelen gevolgen, goed leven)
- Aanvullende behandelmethoden *naast* de reguliere behandeling
- Kwaliteit van leven



“Richtingaanwijzer”

- Gidsfunctie
- Brede en betrouwbare bron van informatie
- Goede ondersteuning , welke mogelijkheden
- Adviezen o b v ethisch raamwerk
- Steun en persoonlijk advies
- Preventie, begeleiding en nazorg





Nieuws

08-02-2023

In gesprekken tussen patiënten met kanker en hun arts krijgt het onderwerp complementaire zorg weinig aandacht



Rijnstate

Communicatiekloof

- Non disclosure van patiënt is hoog
- Teleurstelling qua verwachtingen rond houding en gedrag zorgverlener
- Onvoldoende kennis IM bij zorgverlener
- Negatief effect van verminderde autonomie van de patiënt en controle over de behandeling met onder andere verstoring zelfgenezingsproces



Perspectief Zorgverlener

- Welke verwachtingen heeft de patiënt over CIM en welke bronnen zijn er te raadplegen voor veilige en effectieve CIM
- Gevoelens van "ongeschoold" , en dwang om buiten hun zone van comfort en competentie te treden
- Soms perspectiefverschil en verstoorde communicatie





POLIKLINIEK INTEGRATIEVE ZORG ADVISEERT OVER LEEFSTIJL EN (ON)ZIN VAN COMPLEMENTAIRE INTERVENTIES

'Integratieve zorg is een aanvulling, geen vervanging'

🕒 7 min. 📄 Wetenschap

Deel dit artikel <



Spreekuur integratieve oncologie in het ziekenhuis

Máxima Oncologisch Centrum

Integrative medicine binnen Máxima Oncologisch Centrum

Begeleiding bij het verlichten van klachten als gevolg van ziekte en behandeling



Verwijzers Vacatures Academie MijnIsala Zoeken...

isala

Home Aandoeningen en behandelingen Specialismen en centra Praktische informatie Over Isala Contact en locaties

Polikliniek Integratieve zorg van start

Cepubliceerd op: 04-11-2021



Integratieve Oncologisch zorgplan

Evidence-based technieken zoals:

- Voedings en bewegingsadviezen
- Begeleiding van voedingssupplementen
- Mind-body praktijken
- Acupunctuur en acupressuur
- Verbinding met sociale en emotionele steun
- Massage



Spreekuur Integrative Medicine

Algemeen

- Voeding
- Beweging
- Ontspanning (stress vermindering)
- Slaap
- Verbinding
- Zingeving

Specifiek

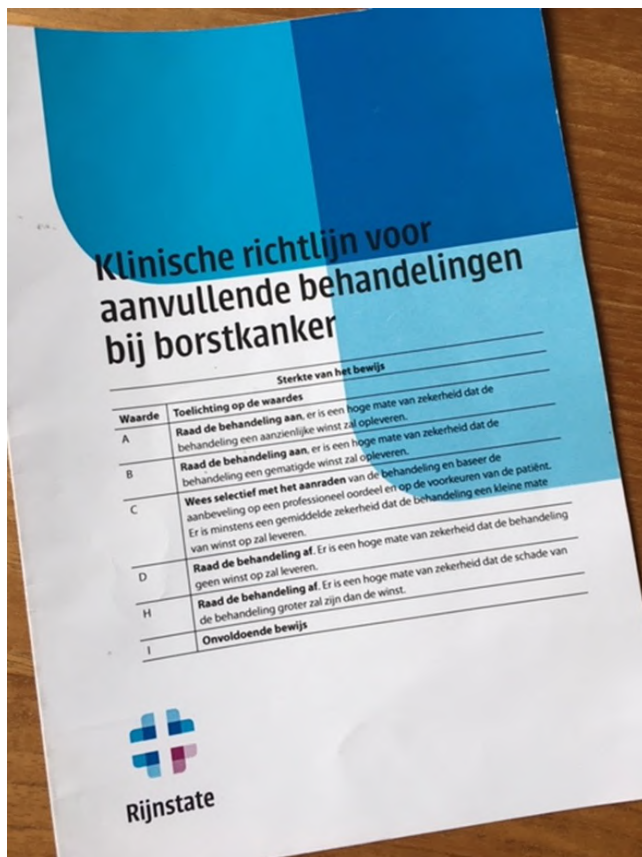
Klachten en aanvullende behandelingen

Complementaire therapeuten

Netwerkgeneeskunde/ONMG gepubliceerde onderzoek over effectiviteit en veiligheid



Richtlijnen klinische praktijk



CHEST

Supplement

DIAGNOSIS AND MANAGEMENT OF LUNG CANCER, 3RD ED: ACCP GUIDELINES

Complementary Therapies and Integrative Medicine in Lung Cancer

Diagnosis and Management of Lung Cancer,
3rd ed: American College of Chest Physicians
Evidence-Based Clinical Practice Guidelines

Gary E. Deng, MD, PhD; Sarah M. Rausch, PhD; Lee W. Jones, PhD;
Amitabh Gulati, MD; Nagi B. Kumar, PhD, RD; Heather Greenlee, ND, PhD;
M. Catherine Pietanza, MD; and Barrie R. Cassileth, PhD, FCCP

Background: Physicians are often asked about complementary therapies by patients with cancer, and data show that the interest in and use of these therapies among patients with cancer is common. Therefore, it is important to assess the current evidence base on the benefits and risks of complementary therapies (modalities not historically used in modern Western medicine).

Methods: A systematic literature review was carried out and recommendations were made according to the American College of Chest Physicians Evidence-Based Clinical Practice Guidelines development methodology.

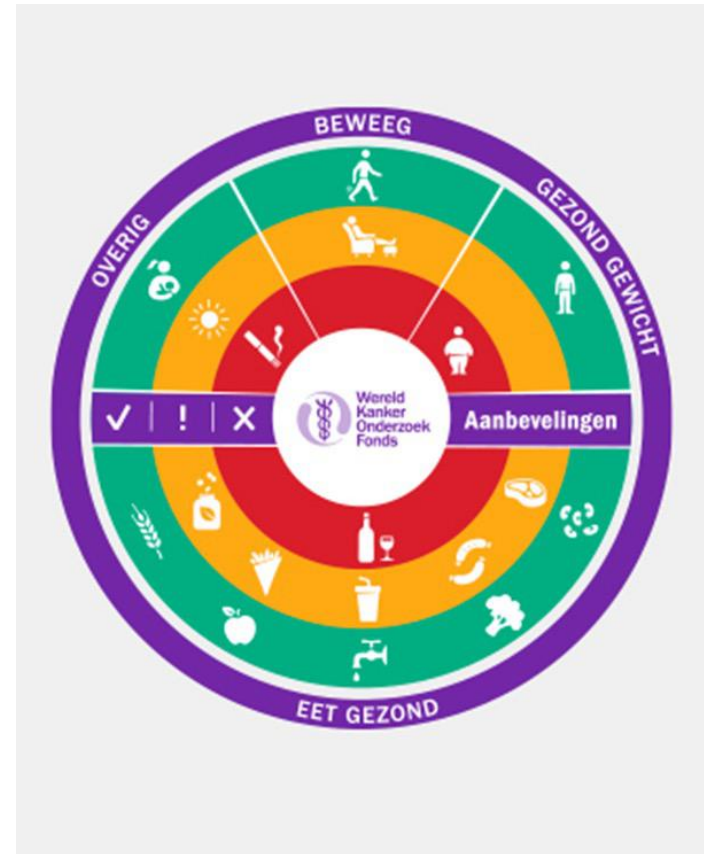
Results: A large number of randomized controlled trials, systematic reviews, and meta-analyses, as well as a number of prospective cohort studies, met the predetermined inclusion criteria. These trials addressed many different issues pertaining to patients with lung cancer, such as symptoms of anxiety, mood disturbance, pain, quality of life, and treatment-related side effects. The available data cover a variety of interventions, including acupuncture, nutrition, mind-body therapies, exercise, and massage. The body of evidence supports a series of recommendations. An evidenced-based approach to modern cancer care should integrate complementary therapies with standard cancer therapies such as surgery, radiation, chemotherapy, and best supportive care measures.

Conclusions: Several complementary therapy modalities can be helpful in improving the overall care of patients with lung cancer.
CHEST 2013; 143(5)(Suppl):e420S-e436S

Abbreviations: ACCP = American College of Chest Physicians; CAM = complementary and alternative medicine; CIPN = chemotherapy-induced peripheral neuropathy; EPA = eicosapentaenoic acid; MBSR = mindfulness-based stress reduction; MeSH = Medical Subject Heading; NSCLC = non-small cell lung cancer; QOL = quality of life; RCT = randomized controlled trial

Gezonde leefstijl en preventie

- Niet roken
- Geen alcohol
- Een gezond gewicht
- Bewegen
- Voldoende fruit en groente
- Zonbescherming



Voeding en beweging



Informatie voor ...

Over ons

Ons netwerk

Doneer nu

Kanker

Kanker voorkomen

Leven met kanker

Onderzoek

Help mee



Home – Leven met kanker – Fit blijven tijdens kanker

Over leven met kanker >

Diagnose kanker: wat nu? >

Fit blijven tijdens kanker >

Klachten tijdens en na kanker >

Gezond leven na kanker >

Veelgestelde vragen na kanker >

Wanneer genezing niet mogelijk is >

Fit blijven tijdens kanker

Tijdens de behandeling van kanker wil je er alles aan doen om de kans op herstel zo groot mogelijk te maken en de kwaliteit van leven te verbeteren.

Je zit misschien met vragen over wat je beter wel of niet kunt eten en wat je kunt doen om je zo fit mogelijk te blijven voelen.

Voeding tijdens kanker

Veel mensen hebben bij kanker vragen over wat ze wel of liever niet kunnen eten om de behandeling zo goed mogelijk te ondersteunen.

Bij kanker is het belangrijk dat de voeding zo goed mogelijk is samengesteld en voorziet in de noodzakelijke voedingsstoffen die nodig zijn om de conditie zo goed mogelijk te houden, om zo de behandeling aan te kunnen. Het is aan te raden bij voedingsvragen en klachten persoonlijk advies te vragen aan een gespecialiseerde diëtist. [Lees meer over voeding tijdens kanker.](#)

Speciaal voor tijdens kanker hebben we een keuzelijstje



**voeding
&kanker
info**

Van experts, voor patiënten

WIJ HELPEN JE GRAAG

Vragen over
voeding, bewegen
en gewicht tijdens
kanker?

Dieet en gewichtsbeheersing

- Niet voldoende bewijs om een specifieke aanbeveling te geven
- Observationele studies: plantaardig dieet en het behouden van een gezond gewicht associatie met een lager risico op kanker en betere resultaten bij sommige maligniteiten
- Vele gezondheidsvoordelen van plantaardig eten en gewichtsbeheersing op een lager risico op cardiovasculaire en metabole ziekten als co - morbiditeit



Fast mimicking dieet



- Klinisch onderzoek LUMC 2020
- Chemo versus Chemo + FMD bij borstkanker
- Uitkomsten:
- Chemo + FMD geeft minder bijwerkingen
- Chemo + FMD laat immuunsysteem beter intact
- Chemo + FMD geeft sterker antikanker effect

Bron: De Groot S. Nature Communications. 2020; 11: 3083



Ketogeen dieet

- Verlaging glucose- en insuline spiegels → minder glucose in cel en minder groeistimulatie
- Remming ontstekingen
- Remming melkzuur productie → remming angiogenese
- Vermindering overgewicht
- Omkering diabetes type 2



Beweging brede kijk

Yoga

[Complement Ther Med](#). Author manuscript; available in PMC 2017 Dec 1.

Published in final edited form as:

[Complement Ther Med](#). 2016 Dec; 29: 196–203.

Published online 2016 Oct 13. doi: [10.1016/j.ctim.2016.10.006](https://doi.org/10.1016/j.ctim.2016.10.006)

PMCID: PMC5326628

NIHMSID: NIHMS825300

PMID: [27912947](https://pubmed.ncbi.nlm.nih.gov/27912947/)

Exploratory outcome assessment of Qigong/Tai Chi Easy on Breast cancer survivors

[Linda K. Larkey](#), PhD,¹ [Denise J. Roe](#), DrPH,² [Lisa Smith](#), PhD,³ and [Denise Millstine](#), MD⁴



Wang, C., Bannuru, R., Ramel, J., Kupelnick, B., Scott, T., & Schmid, C. H. (2010). Tai Chi on psychological well-being: systematic review and meta-analysis. *BMC Complementary and Alternative Medicine*, 10(1), 23. doi:10.1186/1472-6882-10-23

Tai Chi, Mental Health & Cancer

BACKGROUND

Physical activity and exercise appear to improve psychological health. However, the quantitative effects of Tai Chi on psychological well-being have rarely been examined. Wang et al. (2010) systematically reviewed the effects of Tai Chi on stress, anxiety, depression and mood disturbance in eastern and western populations.

DIGGING DEEPER

Infographic by WernerAbsenger [@WernerAbsenger]



Ontspanning en stress management

- Tien minuten diepe ontspanning per dag helpt al om het stressniveau te verlagen



Geleide visualisatie

Hypnose

Ademwerk

Mindfulness

Biofeedback

Muziek therapie

VAK Therapieën

Cognitieve therapieën

Yoga

Tai Chi



Acupunctuur

- Pijn
- Vermoeidheid
- Slapeloosheid
- Verbeterde kwaliteit van leven
- Misselijkheid en braken
- Beenmergsuppressie
- Symptomen van de menopauze
- Aromatase gerelateerde Artralgie
- ook potentieel meerwaarde bij lymfoedeem, gastro-intestinale functie, dysfagie en xerostomie
- Individueel bij neuropathie

> Cancer. 2022 Mar 8. doi: 10.1002/cncr.34165. Online ahead of print.

Safety of acupuncture in oncology: A systematic review and meta-analysis of randomized controlled trials

Melanie D Höxtermann¹, Heidemarie Haller¹, Shaimaa Aboudamaah¹, Armin Bachemir¹, Gustav Dobos¹, Holger Cramer¹, Petra Voiss¹

Affiliations + expand

PMID: 35262912 DOI: 10.1002/cncr.34165



Review > Phytomedicine. 2022 Nov;106:154430. doi: 10.1016/j.phymed.2022.154430. Epub 2022 Sep 5.

Acupuncture for cancer-related conditions: An overview of systematic reviews

Massage

- Pijn
- Angst
- Depressie
- Stemmingsstoornissen
- Vermoeidheid
- Kortademigheid
- slaapproblemen



Review > Evid Based Complement Alternat Med. 2021 Sep 23;2021:9967574.

doi: 10.1155/2021/9967574. eCollection 2021.

Massage Therapy for Fatigue Management in Breast Cancer Survivors: A Systematic Review and Descriptive Analysis of Randomized Controlled Trials

Tao Wang ¹, Jianxia Zhai ¹, Xian-Liang Liu ¹, Li-Qun Yao ¹, Jing-Yu Benjamin Tan ¹

Randomized Controlled Trial > Sci Rep. 2022 Nov 8;12(1):19023.

doi: 10.1038/s41598-022-23372-w.

A randomized pilot study of oncology massage to treat chemotherapy-induced peripheral neuropathy

Gabriel Lopez ¹, Cathy Eng ², Michael Overman ³, David Ramirez ⁴, Wenli Liu ⁵, Curtiss Beinhorn ⁵,

Supplementen

- 2022: 8 miljoen Nederlanders gebruiken supplementen (Healthy Lifestyle Monitor)
- 5.051 respondenten boven de 18 jaar
- 56% gebruikt supplement
- Jaarlijkse besteding €1,1 miljard



Veilige zorg - opsporen van interacties

CBG -kruiden



NATURAL MEDICINES

Formerly Natural Standard and
Natural Medicines Comprehensive Database



Databases Tools CE/CME Center Colleagues Interact News About Us

Search >

Look up a scientific, common, or brand name for any natural medicine

Advanced Search

Interaction Checker

Effectiveness Checker

Nutrient Depletion

Pregnancy & Lactation

Adverse Effects

NATURAL MEDICINES

The most authoritative resource available on dietary supplements, natural medicines, and complementary alternative and integrative therapies.

LEARN MORE

Spreekuur IM

Integrative oncology consultation

Lifestyle management

- Nutrition and diet
- Physical activity and exercise
- Sleep hygiene
- Stress management

Herb and supplement consultation

- Assess and address CAM expectations
- Evaluate safety and potential herb-drug interactions
- Discuss evidence and advise on appropriate herb or supplement use in the cancer setting

Integrative medicine for symptom control

Symptom	Pain	Fatigue	Insomnia	Anxiety
Modality	<ul style="list-style-type: none"> • Acupuncture³⁰ • Massage³³⁻³⁵ • Meditation⁶¹⁻⁶⁴ 	<ul style="list-style-type: none"> • Exercise¹⁴⁻¹⁶ • Yoga^{7,47} • Acupuncture^{30,32} 	<ul style="list-style-type: none"> • CBT-I^{22,23} • Yoga^{7,47} • Tai chi^{7,25} 	<ul style="list-style-type: none"> • Meditation¹⁰ • Yoga¹⁰ • Massage^{34,35}
Symptom	Nausea and vomiting	Neuropathy	Dry mouth	Hot flashes
Modality	<ul style="list-style-type: none"> • Acupuncture¹⁰ • Acupressure¹⁰ 	<ul style="list-style-type: none"> • Acupuncture³⁰ • Massage⁶⁵ 	<ul style="list-style-type: none"> • Acupuncture³⁰ 	<ul style="list-style-type: none"> • Acupuncture³⁰ • Hypnosis⁶⁶ • Yoga^{67,68}

Medicinale wiet



- Slaapstoornissen en pijn
- Ondersteunend bij chemo en bestraling glioblastoom

BJC
British Journal of Cancer

www.nature.com/bjc



ARTICLE
Clinical Study

A phase 1b randomised, placebo-controlled trial of nabiximols cannabinoid oromucosal spray with temozolomide in patients with recurrent glioblastoma

Chris Twelves^{1,2}, Michael Sabel³, Daniel Checketts⁴, Sharon Miller⁴, Bola Tayo⁴, Maria Jove¹, Lucy Brazil⁵, Susan C. Short^{1,2} on behalf of the GWCA1208 study group

JOURNAL OF PALLIATIVE MEDICINE
Volume 22, Number 10, 2019
© Mary Ann Liebert, Inc.
DOI: 10.1089/jpm.2018.0528

Medical Cannabis Use in Glioma Patients Treated at a Comprehensive Cancer Center in Florida

Majja Reblin, PhD,¹ Solmaz Sahebjam, MD,² Noah C. Peeri, MPH,³ Yessica C. Martinez, BA,³ Zachary Thompson, PhD,⁴ and Kathleen M. Egan, ScD³

Phytomedicine 88 (2021) 153533

Contents lists available at ScienceDirect



Phytomedicine

journal homepage: www.elsevier.com/locate/phyomed



Efficacy of cannabinoids against glioblastoma multiforme: A systematic review

Ismini Kyriakou, Niousha Yarandi¹, Elena Polycarpou

School of Life Sciences, Pharmacy and Chemistry, Kingston University, Penrhyn Road, Kingston upon Thames, Surrey KT1 2EE, UK

CANCER DIAGNOSIS & PROGNOSIS

1: 77-82 (2021)

doi: 10.21873/cdp.10011

Cannabidiol May Prolong Survival in Patients With Glioblastoma Multiforme

RUDOLF LIKAR¹, MARKUS KOESTENBERGER^{1,2}, MARTIN STUTSCHNIG³ and GERHARD NAHLER⁴

¹Abteilung für Anästhesiologie und Intensivmedizin, Klinikum Klagenfurt am Wörthersee, Klagenfurt am Wörthersee, Austria;

²Medical University Graz, Graz, Austria;

³Neurologische Abteilung, Klinikum Klagenfurt am Wörthersee, Klagenfurt am Wörthersee, Austria;

⁴CIS Clinical Investigation Support GmbH, Vienna, Austria

Medicinale paddestoelen



Coriolus versicolor (Elfenbankje)

- medicinale werking waaronder polysacchariden K
- veel wetenschappelijk onderzoek gaande naar de anti kanker eigenschappen, naast immunversterkende werking
- Ondersteuning chemo/radiotherapie
- Contraindicatie :immunotherapie
- Literatuur : <https://mycotherapie.nl/>

Integratieve therapieën

Meerwaarde van massage, muziek therapie en virtual reality

- Gaule M, Allen E, Benton K. Serious Illness Management: A Fuller Approach to Integrative Palliative Care. *OBM Integrative and Complementary Medicine* 2020;5(3):5; doi:10.21926/obm.icm.2003037



Complementaire zorg in palliatieve fase

- Massage
- Acupunctuur/acupressuur
- Bioveld therapieën (zoals helende aanraking, therapeutische aanraking, reiki)
- Expressieve kunsttherapieën (muziek, grafische kunst, verhalende geneeskunde)
- Lichaam-geest en contemplatieve therapieën (zoals meditatie, visualisatie en hypnose)
- Op mindfulness gebaseerde bewegingstherapieën (zoals tai chi/qigong en yoga)
- Aromazorg





**Wat is
complementaire
zorg?** >



**Hoe bespreek je
complementaire
zorg met je arts?** >



**Hoe vind je een
betrouwbare
behandelaar?** >



**Complementaire
behandelingen** >



**Overzicht per
klacht** >



**Wat kun je zelf
doen?** >

IM-informatie voor patiënt

- Niet me
 - Wat kur
 - Omgaan
 - Palliatie
 - Licham**
 - Psychis
 - Verande
 - Zingevi
 - De laats
 - Informa
 - Informa
- Lichamelijke klachten**
 - Lichamelijke klachten in de palliatieve fase >
 - Vermoeidheid >
 - Misselijkheid en overgeven >
 - Pijn >
 - Gebrek aan eetlust en afvallen >
 - Diarree >
 - Obstipatie (verstopping) >
 - Dyspneu (benauwdheid) >
 - Slaapproblemen** >
 - Decubitus (doorligplekken) >
 - Droge mond >
 - Vocht in buikholte (ascites) >

Slaapproblemen ⓘ

Printen Opslaan Delen



Deze tekst gaat over slaapproblemen in de palliatieve fase en is bedoeld voor mensen die niet meer beter worden.

In deze tekst lees je meer over:

- [Slaapproblemen](#)
- [Gevolgen van slaapproblemen](#)
- [Oorzaken van slaapproblemen](#)
- [Onderzoek en diagnostiek](#)
- [Behandeling van slaapproblemen](#)
- [Wat je zelf kunt doen bij slaapproblemen](#)

Slaapproblemen

Slaapproblemen kunnen een uiting zijn van een slaapprobleem, zoals:

- insomnia: te weinig slaap
- hypersomnia: te veel slaap en heel slaperig zijn
- circadiane stoornis: stoornis in slaap/waakritme
- parasomnia: ongewenste gebeurtenissen tijdens de slaap, zoals slaapwandelen, praten in slaap, nachtmerries

In de palliatieve fase gaat het vooral om **insomnia**. Je kunt problemen hebben met inslapen en/of doorslapen en/of te vroeg wakker worden.

Gevolgen van slaapproblemen

- Vermoeidheid

Interdisciplinair netwerk

- Fitnesscoach, fysiotherapie, ergotherapie
Diëtiste
- Voetreflexologie, Massage bij kanker,
- Mindfulness, Wandelcoaching
- Oedeemtherapie, Schoonheidsspecialiste
- Rouw/verliestherapie, Re-integratie coach
- Acupunctuur en

[Integr Cancer Ther.](#) 2022; 21: 15347354221123055.
Published online 2022 Sep 26. doi: [10.1177/15347354221123055](https://doi.org/10.1177/15347354221123055)

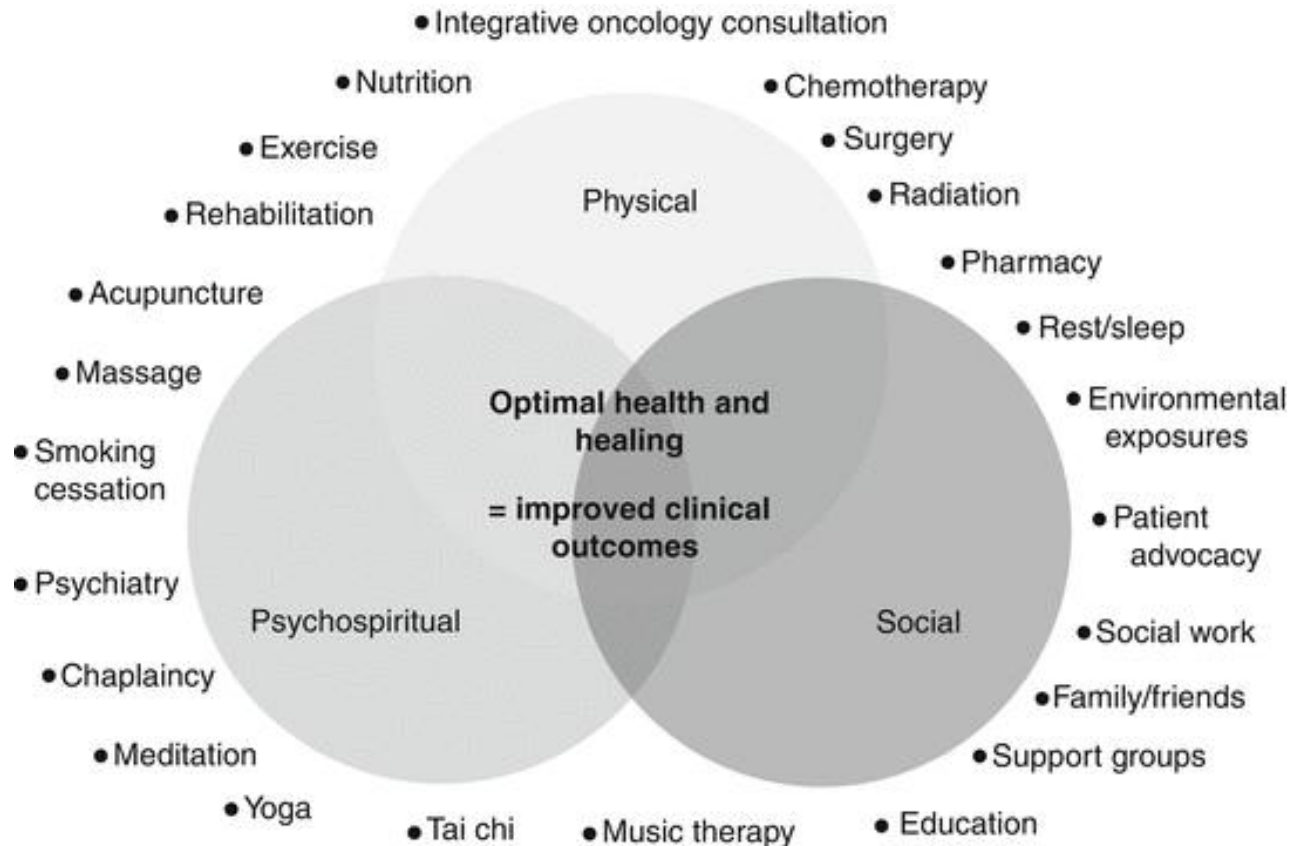
PMCID: PMC9515520
PMID: [36154513](https://pubmed.ncbi.nlm.nih.gov/36154513/)

Acupuncture and Reflexology for Patients Undergoing Chemotherapy: A Cohort Study

[Suzanne J. Grant](#), PhD,^{1,2} [Gretel Spiegel](#), Diploma,¹ [Amanda Brand](#), Diploma,¹ [Ki Kyung Kwon](#), BTCM,^{1,2} [Gillian Heller](#),



Integratieve oncologie is de toekomst



Nascholing

Leefstijl in de oncologie 15-17 juni 2023



REEL GEDEELD OP FEB 8, 2023
DOOR SCHOOLFORINTEGRATIVEMEDICINE



<https://www.instagram.com/reel/CoZ4vptlhmm/?igshid=MDJmNzVkMjY%3D>

